

说明书

CELL SPECIFICATION

细胞名称：原始巨核细胞白血病细胞CMK

货号：JY-J1101

细胞介绍

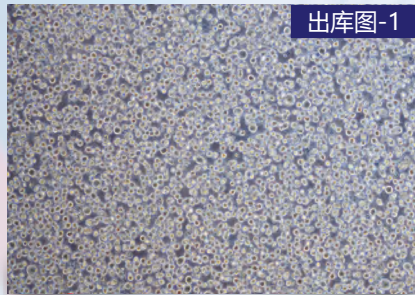
项目	详情
种属	人
组织来源	外周血
生长特征	淋巴瘤细胞样；悬浮生长；倍增时间：每周2至3次
培养条件	空气：95%；二氧化碳：5%；温度：37℃；培养箱湿度：70%-80%
冻存条件	无血清冻存液（JY-H040）或90%FBS，DMSO10%（梯度降温）
完全培养基配置	RPMI1640培养基；10%胎牛血清；1%双抗
传代比例	1:2传代；
细胞培养瓶	建议用T25培养瓶或6cm培养皿
简介	该细胞系来源于一个10个月大男孩的外周血。该男孩是唐氏综合症和有关急性巨核细胞白血病(AML M7)患者。
培养注意事项	悬浮细胞传代具体步骤参考下方文字信息
产品使用	仅限于科学研究，不可作为动物或人类疾病的治疗产品使用。

细胞检测数据

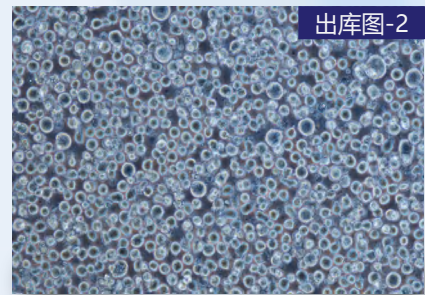
检测项目	检测结果	检测项目	检测结果
生长特性	悬浮生长	细胞形态	淋巴瘤细胞样
细胞密度	80%	细胞活力	>95%
支原体	有口 无☑	细菌	有口 无☑
真菌	有口 无☑	STR	匹配

出库图参考

出库图-1 出库图-2



出库图-1

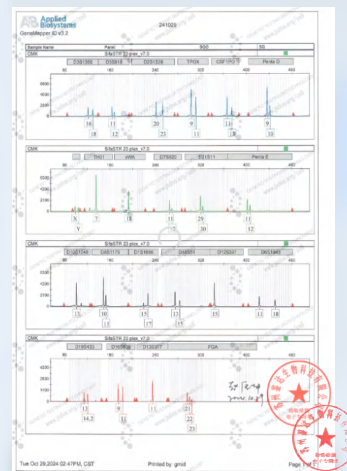


出库图-2

STR 鉴定结果

Sales Order: 241028C

Loci	Test Results for Submitted Sample		ExpASy Reference Database Profile	
	Query Profile: CMK		Database Profile: CMK	
Amelogenin	X	Y		
D3S1358	16	18	16	18
D5S818	11	12	11	12
D2S1338	20	23		
TPOX	9	11	9	11
CSF1PO	11	13	11	13
Penta D	9	10		
TH01	7		7	
vWA	18		18	
D7S820	11	12	11	12
D21S11	29	30	29	30
Penta E	11	12		
D10S1248	13			
D8S1179	10	11	10	11
D1S1656	15	17		
D18S51	13	15	13	15
D12S391	15			
D6S1043	11	18		
D19S433	13	14.2		
D16S539	9	11	9	11
D13S317	11		11	
FGA	21	22 23	21	22



引用瑾原文献参考

Quality control of *Platycodon grandiflorum* (Jacq.) A. DC. based on value chains and food chain analysis

IF: 3.9

期刊: Scientific Reports

DOI: S41598-023-41013-8

引用产品: 人肺癌细胞A549



文献奖励活动说明

参与资格 凡在2024年7月1日之后发表SCI期刊论文的客户，只要在文中明确标注使用了瑾原生物的产品，即可申请本项奖励。

引用 shanghaijinyuan

悬浮细胞的复苏、传代、冻存步骤

▶ 悬浮细胞复苏: 从液氮罐中或-80℃冰箱中查找需要复苏的细胞，水浴锅提前打开预热 37℃。

- 1、将含有1mL细胞悬液的冻存管在37℃水浴锅中迅速摇晃解冻；
- 2、加入到含4-6mL完全培养基的离心管中混匀。
- 3、1000rpm离心5min后弃去上清液，使用5ml完全培养基重悬细胞后接种于 T25 培养瓶中或 6cm 皿中，培养过夜，第二天显微镜下观察细胞生长情况。

▶ 悬浮细胞传代: 如果细胞密度达 80%-90%，即可进行传代培养。

方法一: 将细胞悬液收集到离心管中1000rpm离心5min后弃去培养上清液，使用2mL完全培养基重悬混匀后将细胞悬液按1: 2的比例分到新T25培养瓶中，每瓶再补加4ml培养基，共5ml。

方法二: 1、半换液处理: 竖着培养瓶在操作台静置1小时，肉眼可见大部分细胞沉在底部；

2、轻轻吸掉上半部分3ml左右上清，将剩余细胞悬液按1: 2的比例分到新的培养皿中或者培养瓶中，每瓶再补加4ml培养基，共5ml。一般这样传代 3次左右可以离心传代一次。

▶ 悬浮细胞冻存:

- 1、收集瓶内所有细胞悬液吸至离心管，如悬浮细胞贴壁需要把贴壁的细胞吹下来一起收集离心，可使用血球计数板计数，来决定细胞的冻存密度。一般细胞的推荐冻存密度为 $1 \times 10^6 \sim 1 \times 10^7$ 个活细胞/ml；
- 2、1000rpm离心3-5min后去掉培养上清液，用1ml配制好的冻存液重悬细胞，分配到一个冻存管中标注好名称、代数、日期等信息；
- 3、无血清冻存: 按冻存数量加入无血清冻存液后直接放-80℃冰箱过夜，后续可转入液氮罐中长期保存。

* 如使用的是程序冻存液，需要梯度降温法进行处理。

售后无忧——无责售后

如您在使用瑾原产品的过程中，遇到任何问题，都可以随时拨打技术人员电话或添加技术人员微信，我们将在第一时间为您解决。

● 售后服务电话: 180-4986-4459

● 细胞收货操作视频与细胞复苏操作视频



售后服务微信



售后服务QQ



贴壁细胞收货注意事项



细胞复苏步骤



悬浮细胞收货注意事项