

说明书

CELL SPECIFICATION

细胞名称：人食管鳞状细胞癌KYSE-450

货号：JY-J1175

细胞介绍

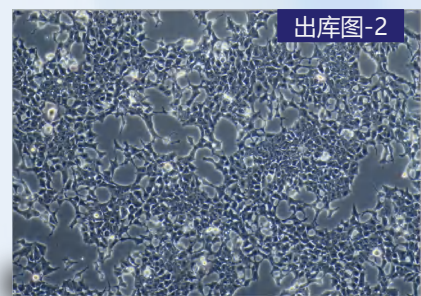
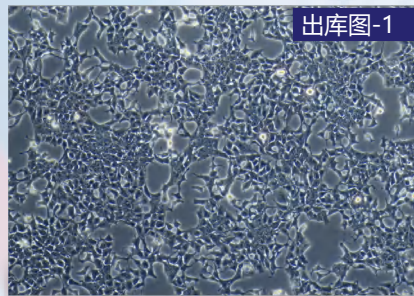
项目	详情
种属	人
组织来源	食管
生长特征	上皮细胞样； 贴壁生长； 倍增时间：每周 2-3次
培养条件	空气：95%； 二氧化碳：5%； 温度：37℃； 培养箱湿度：70%-80%
冻存条件	无血清冻存液（JY-H040）或90%FBS，DMSO10%（梯度降温）
完全培养基配置	RPMI1640培养基44.5% 和Ham's F-12培养基44.5%； 优质胎牛血清，10%； 双抗 1%
传代比例	1:2传代,消化2-3分钟。； 0.25%胰蛋白酶（含0.02%EDTA）
细胞培养瓶	建议用T25培养瓶或6cm培养皿
简介	该细胞由治疗前从一名59岁男性的中段胸内食管切除的高分化浸润性鳞状细胞癌建立（浸润深度不超过粘膜下层）； 被描述为携带p53突变和癌基因MYC的扩增。
培养注意事项	贴壁细胞传代具体步骤参考下方文字信息
产品使用	仅限于科学研究，不可作为动物或人类疾病的治疗产品使用。

细胞检测数据

检测项目	检测结果	检测项目	检测结果
生长特性	贴壁生长	细胞形态	上皮细胞样
细胞密度	80%	细胞活力	>95%
支原体	有口 无☑	细菌	有口 无☑
真菌	有口 无☑	STR	匹配

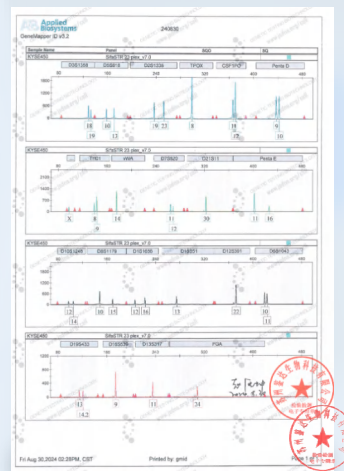
出库图参考

出库图-1 出库图-2



STR 鉴定结果

Test Results for Submitted Sample				Sales Order: 240808P	
Query Profile: KYSE-450				ExpASY Reference Database Profile	
Loci				Database Profile: KYSE-450	
Amelogenin	X				
D3S1358	18	19		18	
D5S818	10	13		10	13
D2S1338	19	23			
TPOX	8			8	
CSF1PO	11	12		11	12
Penta D	9	10			
TH01	8	9		8	9
vWA	14			14	
D7S820	11	12		11	12
D21S11	30			30	
Penta E	11	16			
D10S1248	12	14			
D8S1179	10	15		10	
D1S1656	12	16			
D18S51	13			13	
D12S391	22				
D6S1043	10	11			
D19S433	13	14.2			
D16S539	9			9	
D13S317	11			11	
FGA	24			24	

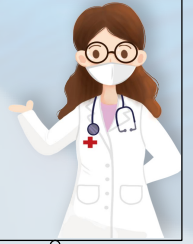


引用瑾原文献参考

Quality control of Platycodon grandiflorum (Jacq.) A. DC. based on value chains and food chain analysis

IF:13.2

期刊 : Scientific Reports
DOI : S41598-023-41013-8
引用产品 : 人肺癌细胞A549



文献奖励活动说明

参与资格 凡在2024年7月1日之后发表SCI期刊论文的客户，只要在文中明确标注使用了瑾原生物的产品，即可申请本项奖励。

引用 shanghaijinyuan

贴壁细胞的复苏、传代、冻存步骤

▶ 贴壁细胞复苏：从液氮罐中或-80℃冰箱中查找到需要复苏的细胞，水浴锅提前打开预热 37℃。

- 1、将含有1mL细胞悬液的冻存管在37℃水浴锅中迅速摇晃解冻；
- 2、加入到含4-6mL完全培养基的离心管中混匀；
- 3、1000rpm离心5min后弃去上清液，使用5ml 完全培养基重悬细胞后接种于 T25 培养瓶或 6cm 皿中，培养过夜，第二天显微镜下观察细胞生长情况。

▶ 贴壁细胞传代：如果细胞密度达 80%-90%，即可进行传代培养。

- 1、弃去培养上清液，用不含钙、镁离子的 PBS 润洗细胞1-2 次；
- 2、加入1ml 0.25%含EDTA的胰酶，轻轻晃动培养瓶使之浸润所有细胞，置于37℃培养箱中消化2-3min，然后在显微镜下观察细胞消化情况，若大部分细胞变圆并脱落，迅速拿回操作台，加3ml含10%血清的完全培养基终止消化；
- 3、吸出瓶内所有悬液至离心管1000rpm离心3-5min，离心后去除上清，补加1-2mL完全培养基后吹匀；
- 4、按照1：2的比例分到新的培养皿中或者培养瓶中，每瓶再补加4ml完全培养基，共5ml。

▶ 贴壁细胞冻存：

- 1、镜下观察细胞密度达到80%-90%即可冻存，一般细胞的推荐冻存密度为 $1 \times 10^6 \sim 1 \times 10^7$ 个/ml；
- 2、前半部分和传代方式一样，细胞消化离心后去掉上清，用1ml配制好的冻存液重悬细胞；
- 3、将细胞分配到冻存管中，标注好名称、代数、日期等信息；
- 4、如使用的是无血清冻存液可直接放-80℃冰箱过夜后可转入液氮罐中长期保存；

*如使用的是程序冻存液，需要梯度降温法进行处理。

售后无忧——无责售后

如您在使用瑾原产品的过程中，遇到任何问题，都可以随时拨打技术人员电话或添加技术人员微信，我们将在第一时间为您解决。

● 售后服务电话：180-4986-4459

● 细胞收货操作视频与细胞复苏操作视频



售后服务微信



售后服务QQ



贴壁细胞收货注意事项



细胞复苏步骤



悬浮细胞收货注意事项