

# 说明书

## CELL SPECIFICATION

细胞名称：小鼠单核巨噬细胞J774A.1

货号：JY366

### 细胞介绍

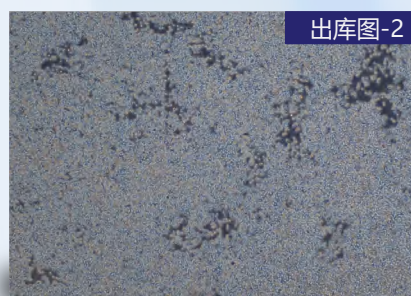
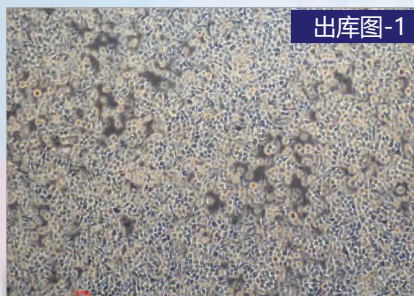
项目	详情
种属	小鼠
组织来源	腹水
生长特征	单核细胞、巨噬细胞；贴壁生长；倍增时间：~17h
培养条件	空气：95%；二氧化碳：5%；温度：37℃；培养箱湿度：70%-80%
冻存条件	无血清冻存液（JY-H040）或90%FBS，DMSO10%（梯度降温）
完全培养基配置	DMEM培养基；10%胎牛血清；1%双抗
传代比例	1：2传代（该细胞不用胰酶消化，建议传代时使用细胞刮铲收集细胞）
细胞培养瓶	建议用T25培养瓶或6cm培养皿
简介	该细胞来源于BABL/cN小鼠，有抗体依赖的吞噬作用，生长受硫酸葡聚糖、PPD和LPS的抑制；可产生IL-1 和大量的溶菌酶。
培养注意事项	贴壁细胞传代具体步骤参考下方文字信息
产品使用	仅限于科学研究，不可作为动物或人类疾病的治疗产品使用。

### 细胞检测数据

检测项目	检测结果	检测项目	检测结果
生长特性	贴壁生长	细胞形态	单核细胞、巨噬细胞
细胞密度	80%	细胞活力	>95%
支原体	有口 无☑	细菌	有口 无☑
真菌	有口 无☑	STR	匹配

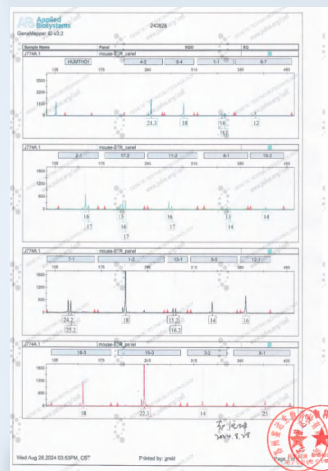
### 出库图参考

出库图-1 出库图-2



### STR 鉴定结果

Test Results for Submitted Sample		ExPASy Reference Database Profile	
Loci	Query Profile: J774A.1	Database Profile: NA	
TH01(Human)	-		
4-2	21.3		
6-4	18		
1-1	16	17	
6-7	12		
2-1	16	17	
17-2	15	16	17
11-2	16	17	
8-1	13	14	
19-2	14		
7-1	24.2	25.2	
1-2	18		
13-1	15.2	16.2	
5-5	14		
12-1	16		
18-3	18		
15-3	22.3		
3-2	14		
X-1	25		



## 引用瑾原文献参考

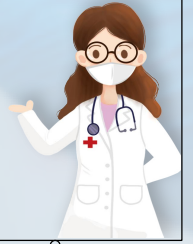
Dual Disinfectants Synergistically Drive Adaptation and Evolution toward Higher Antimicrobial Resistance and Pathogenicity in Escherichia coli

IF: 11.3

期刊: ENVIRON SCI TECHNOL

DOI: S2589-0042(25)02437-XENVIRON SCI TECHNOL

引用产品: 小鼠单核巨噬细胞J774A.1



## 文献奖励活动说明

**参与资格** 凡在2024年7月1日之后发表SCI期刊论文的客户，只要在文中明确标注使用了瑾原生物的产品，即可申请本项奖励。

**引用** shanghaijinyuan

## 贴壁细胞的复苏、传代、冻存步骤

**▶ 贴壁细胞复苏: 从液氮罐中或-80°C冰箱中查找到需要复苏的细胞，水浴锅提前打开预热 37°C。**

- 1、将含有1mL细胞悬液的冻存管在37°C水浴锅中迅速摇晃解冻;
- 2、加入到含4-6mL完全培养基的离心管中混匀;
- 3、1000rpm离心5min后弃去上清液，使用5ml 完全培养基重悬细胞后接种于 T25 培养瓶或 6cm 皿中，培养过夜，第二天显微镜下观察细胞生长情况。

**▶ 贴壁细胞传代: 如果细胞密度达 80%-90%，即可进行传代培养。**

- 1、弃去培养上清液，用不含钙、镁离子的 PBS 润洗细胞1-2 次;
- 2、J774A.1细胞密度达到80%密度传代即可传代，传代方式：去除旧培养基加入3mlPBS润洗一次吸出，重新加入PBS使用无菌细胞刮刀按顺序从培养瓶底部左侧开始把细胞刮下来，不要来回刮避免造成细胞损伤，刮下来的细胞吸至离心管1000rpm离心3-5min后去上清分两个新的T25培养瓶中培养。
- 3、吸出瓶内所有悬液至离心管1000rpm离心3-5min，离心后去除上清，补加1-2mL完全培养基后吹匀;
- 4、按照1: 2的比例分到新的培养皿中或者培养瓶中，每瓶再补加4ml完全培养基，共5ml。

**▶ 贴壁细胞冻存:**

- 1、镜下观察细胞密度达到80%-90%即可冻存，一般细胞的推荐冻存密度为 $1 \times 10^6 \sim 1 \times 10^7$ 个/ml;
- 2、前半部分和传代方式一样，细胞离心后去掉上清，用1ml配制好的冻存液重悬细胞;
- 3、将细胞分配到冻存管中，标注好名称、代数、日期等信息;
- 4、如使用的是无血清冻存液可直接放-80°C冰箱过夜后可转入液氮罐中长期保存;

\*如使用的是程序冻存液，需要梯度降温法进行处理。

## 售后无忧——无责售后

如您在使用瑾原产品的过程中，遇到任何问题，都可以随时拨打技术人员电话或添加技术人员微信，我们将在第一时间为您解决。

● 售后服务电话: 180-4986-4459

● 细胞收货操作视频与细胞复苏操作视频



售后服务微信



售后服务QQ



贴壁细胞收货注意事项



细胞复苏步骤



悬浮细胞收货注意事项