

说明书

CELL SPECIFICATION

细胞名称：人多发性骨髓瘤细胞LAMA-84

货号：JY-Y1395

细胞介绍

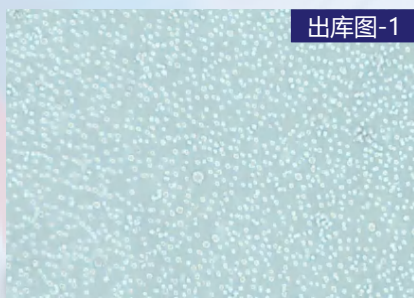
项目	详情
种属	人
组织来源	血
生长特征	单个、圆形至多形性细胞，一些细胞松散地粘附在纺锤形形态上； 悬浮生长； 倍增时间：每周 2-3次
培养条件	空气：95%； 二氧化碳：5%； 温度：37℃； 培养箱湿度：70%-80%
冻存条件	无血清冻存液（JY-H040）或90%FBS，DMSO10%（梯度降温）
完全培养基配置	RPMI1640培养基；20%胎牛血清；1%双抗
传代比例	1:2传代；
细胞培养瓶	建议用T25培养瓶或6cm培养皿
细胞简介	LAMA-84是来源于急变期慢性髓性白血病（CML）患者外周血的人类细胞系。该细胞系的特征是费城染色体的存在，这导致了BCR-ABL融合基因，这是CML的一个标志。已知BCR-ABL融合基因在增加酪氨酸激酶活性中的作用，酪氨酸激酶活性促进各种信号通路，导致不受控制的细胞增殖和对凋亡的抵抗。因此，LAMA-84细胞是研究CML进展的分子机制和在临床前评估酪氨酸激酶抑制剂（TKIs）疗效的一个非常有价值的模型。在研究中，LAMA-84被广泛用于了解慢性粒细胞白血病的生物学，特别是在耐药性和疾病演变的背景下。涉及该细胞系的研究有助于阐明细胞对不同TKIs的反应，如伊马替尼、达沙替尼和尼罗替尼。此外，LAMA-84有助于旨在克服TKI耐药性的新治疗策略的研究，包括针对受BCR-ABL融合蛋白协同影响的其他信号通路的联合疗法的测试。
培养注意事项	悬浮细胞传代具体步骤参考下方文字信息
产品使用	仅限于科学研究，不可作为动物或人类疾病的治疗产品使用。

细胞检测数据

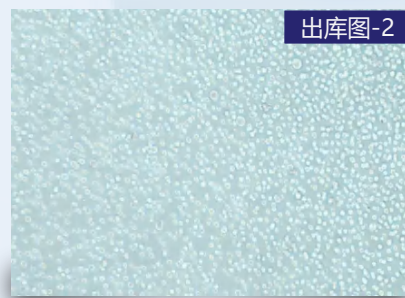
检测项目	检测结果	检测项目	检测结果
生长特性	悬浮生长	细胞形态	单个、圆形至多形性细胞，一些细胞松散地粘附在纺锤形形态上
细胞密度	80%	细胞活力	>95%
支原体	有口 无 <input checked="" type="checkbox"/>	细菌	有口 无 <input checked="" type="checkbox"/>
真菌	有口 无 <input checked="" type="checkbox"/>	STR	匹配

出库图参考

出库图-1 出库图-2



出库图-1

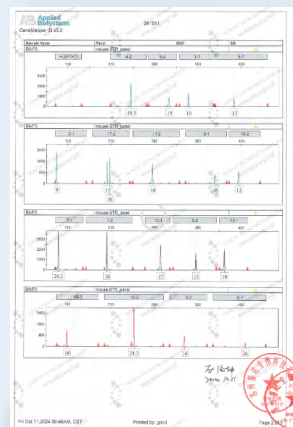


出库图-2

STR

鉴定结果

无 STR



引用瑾原文献参考

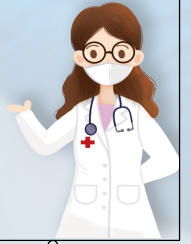
Targeting Myc through BET-PROTAC elicits potent anti-lymphoma activity in diffuse large B cell lymphoma

IF: 2.7

期刊: INVEST NEW DRUG

DOI: 10.1007/s10637-025-01535-6

引用产品: 人B细胞淋巴瘤SU-DHL-8



文献奖励活动说明

参与资格 凡在2024年7月1日之后发表SCI期刊论文的客户，只要在文中明确标注使用了瑾原生物的产品，即可申请本项奖励。

引用 shanghaijinyuan

悬浮细胞的复苏、传代、冻存步骤

► **悬浮细胞复苏: 从液氮罐中或-80°C冰箱中找到需要复苏的细胞, 水浴锅提前打开预热 37°C。**

- 1、将含有1mL细胞悬液的冻存管在37°C水浴锅中迅速摇晃解冻;
- 2、加入到含4-6mL完全培养基的离心管中混匀。
- 3、1000rpm离心5min后弃去上清液, 使用5ml完全培养基重悬细胞后接种于 T25 培养瓶或 6cm 皿中, 培养过夜, 第二天显微镜下观察细胞生长情况。

► **悬浮细胞传代: 如果细胞密度达 80%-90%, 即可进行传代培养。**

方法一: 将细胞悬液收集到离心管中1000rpm离心5min后弃去培养上清液, 使用2mL完全培养基重悬混匀后将细胞悬液按1: 2的比例分到新T25培养瓶中, 每瓶再补加4ml培养基, 共5ml。

方法二: 1、半换液处理: 竖着培养瓶在操作台静置1小时, 肉眼可见大部分细胞沉在底部;

2、轻轻吸掉上半部分3ml左右上清, 将剩余细胞悬液按1: 2的比例分到新的培养皿中或者培养瓶中, 每瓶再补加4ml培养基, 共5ml。一般这样传代 3次左右可以离心传代一次。

► **悬浮细胞冻存:**

- 1、收集瓶内所有细胞悬液吸至离心管, 如悬浮细胞贴壁需要把贴壁的细胞吹下来一起收集离心, 可使用血球计数板计数, 来决定细胞的冻存密度。一般细胞的推荐冻存密度为 $1 \times 10^6 \sim 1 \times 10^7$ 个活细胞/ml;
- 2、1000rpm离心3-5min后去掉培养上清液, 用1ml配制好的冻存液重悬细胞, 分配到一个冻存管中标注好名称、代数、日期等信息;
- 3、**无血清冻存:** 按冻存数量加入无血清冻存液后直接放-80°C冰箱过夜, 后续可转入液氮罐中长期保存。

* 如使用的是程序冻存液, 需要梯度降温法进行处理。

售后无忧——无责售后

如您在使用瑾原产品的过程中, 遇到任何问题, 都可以随时拨打技术人员电话或添加技术人员微信, 我们将在第一时间为您解决。

● 售后服务电话: 180-4986-4459

● 细胞收货操作视频与细胞复苏操作视频



售后服务微信



售后服务QQ



贴壁细胞收货注意事项



细胞复苏步骤



悬浮细胞收货注意事项