

说明书

CELL SPECIFICATION

细胞名称：大鼠视网膜细胞系R28

货号：JY1098

细胞介绍

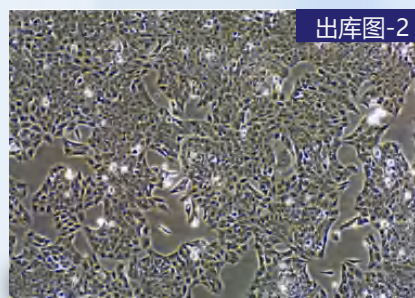
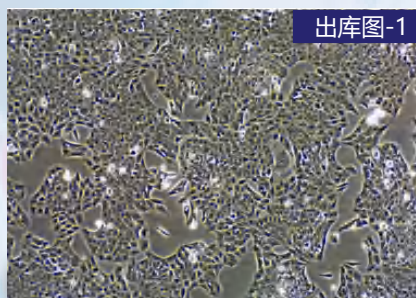
项目	详情
种属	大鼠
组织来源	视网膜
生长特征	神经元细胞样；贴壁生长；倍增时间：每周 2-3次
培养条件	空气：95%；二氧化碳：5%；温度：37℃；培养箱湿度：70%-80%
冻存条件	无血清冻存液（JY-H040）或90%FBS，DMSO10%（梯度降温）
完全培养基配置	DMEM培养基；15 mL碳酸氢钠；5ml非必需氨基酸；50ml小牛血清；5ml谷氨酰胺；5ml双抗
传代比例	1:2传代，消化2-3分钟；0.25%胰蛋白酶（含0.02%EDTA）
细胞培养瓶	建议用T25培养瓶或6cm培养皿
简介	R28细胞由E1A-NR.3亲代细胞系通过三轮限制性稀释培养而成，因此来源于单个细胞。尽管这些细胞来源于克隆，但它们同时显示胶质细胞和神经元细胞标记，表明存在视网膜前体细胞。
培养注意事项	贴壁细胞传代具体步骤参考下方文字信息
产品使用	仅限于科学研究，不可作为动物或人类疾病的治疗产品使用。

细胞检测数据

检测项目	检测结果	检测项目	检测结果
生长特性	贴壁生长	细胞形态	神经元细胞样
细胞密度	80%	细胞活力	>95%
支原体	有口 无☑	细菌	有口 无☑
真菌	有口 无☑	STR	匹配

出库图参考

出库图-1 出库图-2



STR

鉴定结果

GENETIC TESTING BIOTECHNOLOGY

Cell Line Testing Service
Species Identification Report

Testing Results

Cell Line Designation	Sales Order	Methodology	Detection and comparison results
R28	Spe 250604A	SF/T 0136-2023	Table 1 and Figure 1

Table 1. Sanger sequencing results of the submitted samples

Cell Line Designation	R28
Target Gene Region	16S rRNA
Sequencing Results (FASTA)	>R28-16S-R_H09.ab1 TCCTGATCCAACATCGAGGTGCTAAACCTAAATGTCGATATGAACCTCTAAA TAGGATTCGCCGTGTTATCCCTAGGGTAACITGGTCGGTTGATCAATAATTGGGT CAATAAGATATTAGTATTACTTTGACTTGTGAGTCTAGGTAAAAATCATTCCG AGGATTTTTTATTCCTCGAGGTCAOCCCAOCCGAAATTTTTAGTTTATTTA TTTGTTTATAGCCATTAGTTGTTTTATATAGTTGAAGTAAATTAAG CTCATAGGCTCTCTCGTCTATTATGGGAGATTCCAGCTCTTCACTGGAAGGT CAATTCACTGATTGAAAGTAAGAGACAGTTGAACCTCGTTTAGCCATTTCAT TCTAGTCCCTAATTAAAGGAACAAGTGATTATGCTACCTTTGCACGGTCAGGAT ACCGGGGCGTTTAACTTTAGTCACTGGGCAGGCAATGCTCTAATACTTGTTA TGCTAGAGGTGATGTTTTT

GENETIC TESTING BIOTECHNOLOGY

Cell Line Testing Service
Species Identification Report

Signatures

Digitally signed by Genetic Test
DN: cn=Genetic Test, o=Genetic Test,
Mail:genetic@ssrc.com.cn, c=CN
Date: 2023.06.09 15:06:41 +0800
Digitally signed by Jinyuan Cell
DN: cn=Jinyuan Cell, o=Genetic Test,
Mail:jyuan@ssrc.com.cn, c=CN
Date: 2023.06.09 15:06:41 +0800

引用瑾原文献参考

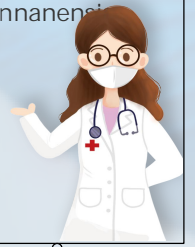
Stellarin I: A Bioactive Cyclic Nonapeptide with Potent Anti-renal Fibrosis Activity from the Root of *Stellaria yunnanensis* Franch

IF: 13.2

期刊: Chemistry & Biodiversity

DOI: 10.1002/cbdv.202502177

引用产品: 正常大鼠肾细胞 (EGF受体阳性) NRK-49F



文献奖励活动说明

参与资格 凡在2024年7月1日之后发表SCI期刊论文的客户，只要在文中明确标注使用了瑾原生物的产品，即可申请本项奖励。

引用 shanghaijinyuan

贴壁细胞的复苏、传代、冻存步骤

▶ 贴壁细胞复苏: 从液氮罐中或-80℃冰箱中查找到需要复苏的细胞，水浴锅提前打开预热 37℃。

- 1、将含有1mL细胞悬液的冻存管在37℃水浴锅中迅速摇晃解冻;
- 2、加入到含4-6mL完全培养基的离心管中混匀;
- 3、1000rpm离心5min后弃去上清液，使用5ml 完全培养基重悬细胞后接种于 T25 培养瓶或 6cm 皿中，培养过夜，第二天显微镜下观察细胞生长情况。

▶ 贴壁细胞传代: 如果细胞密度达 80%-90%，即可进行传代培养。

- 1、弃去培养上清液，用不含钙、镁离子的 PBS 润洗细胞1-2 次;
- 2、加入1ml 0.25%含EDTA的胰酶，轻轻晃动培养瓶使之浸润所有细胞，置于37℃培养箱中消化2-3min，然后在显微镜下观察细胞消化情况，若大部分细胞变圆并脱落，迅速拿回操作台，加3ml含10%血清的完全培养基终止消化;
- 3、吸出瓶内所有悬液至离心管1000rpm离心3-5min，离心后去除上清，补加1-2mL完全培养基后吹匀;
- 4、按照1: 2的比例分到新的培养皿中或者培养瓶中，每瓶再补加4ml完全培养基，共5ml。

▶ 贴壁细胞冻存:

- 1、镜下观察细胞密度达到80%-90%即可冻存，一般细胞的推荐冻存密度为 $1 \times 10^6 \sim 1 \times 10^7$ 个/ml;
- 2、前半部分和传代方式一样，细胞消化离心后去掉上清，用1ml配制好的冻存液重悬细胞;
- 3、将细胞分配到冻存管中，标注好名称、代数、日期等信息;
- 4、如使用的是无血清冻存液可直接放-80℃冰箱过夜后可转入液氮罐中长期保存;

*如使用的是程序冻存液，需要梯度降温法进行处理。

售后无忧——无责售后

如您在使用瑾原产品的过程中，遇到任何问题，都可以随时拨打技术人员电话或添加技术人员微信，我们将在第一时间为您解决。

● 售后服务电话: 180-4986-4459

● 细胞收货操作视频与细胞复苏操作视频



售后服务微信



售后服务QQ



贴壁细胞收货注意事项



细胞复苏步骤



悬浮细胞收货注意事项